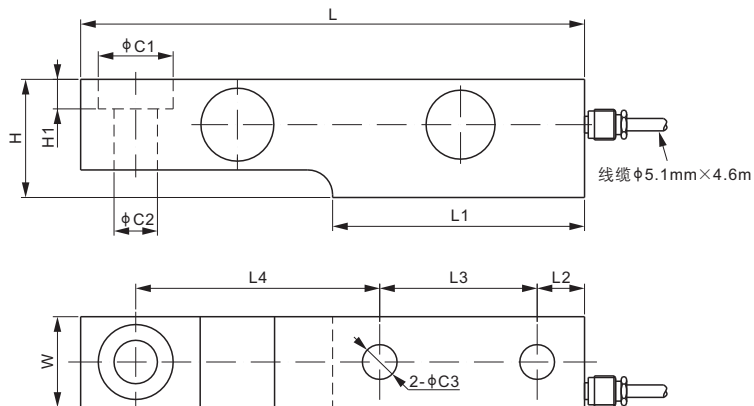


## 不锈钢



### 尺寸

量程	C1	C2	C3	H	H1	L	L1	L2	L3	L4	W
<b>Klb/inches</b>											
1-5	1.19	0.69	0.55	1.87	0.47	8.00	4.00	0.75	2.50	3.87	1.44
<b>kg/mm (由上述尺寸转换)</b>											
454-2,268	30.2	17.5	14.0	47.6	11.9	203.2	101.6	19.1	63.5	98.4	36.5

### 技术参数

灵敏度	2.0 mV/V ± 1%	额定激励电压	10V (15V 最大)
零位输出	± 0.02 mV/V	绝缘阻抗	> 2 [ 50V DC ] GΩ
非线性	< ± 0.023%	正常工作温度范围	-10°C - 50°C / 14°F - 122°F
重复性	< ± 0.023%	安全极限载荷	150% 满量程
滞后误差	< ± 0.023%	破坏极限载荷	300% 满量程
蠕变	< ± 0.030%	密封方式	焊封 / IP68
输入阻抗	350Ω ± 7	接线方式	Exc+ 红      Exc- 黑
输出阻抗	350Ω ± 3		Sig+ 绿      Sig- 白
原材料	17-4PH 不锈钢		屏蔽线

### 货号\*

量程	货号	毛重(kg)
1Klb.....	563YSRS-1Klb.....	2.2
2Klb.....	563YSRS-2Klb.....	2.2
5Klb.....	563YSRS-5Klb.....	2.5

\* ATEX, FM, IECEx 认证版本货号带有“-Ex”后缀

### 可互换产品

制造商	型号
Coti Global.....	CG-SB3
HBM.....	SB3
Rice Lake.....	RLSSB
Vishay Revere Transducers.....	SSB



1Klb-2Klb: NTEP 1: 5 000 Class III, Single Cell;  
NTEP 1: 9 500 Class III, Multiple Cell;  
5Klb: NTEP 1: 6 000 Class III, Single Cell;  
NTEP 1: 10 000 Class III, Multiple Cell



OIML MAA C5, Y=26 000